

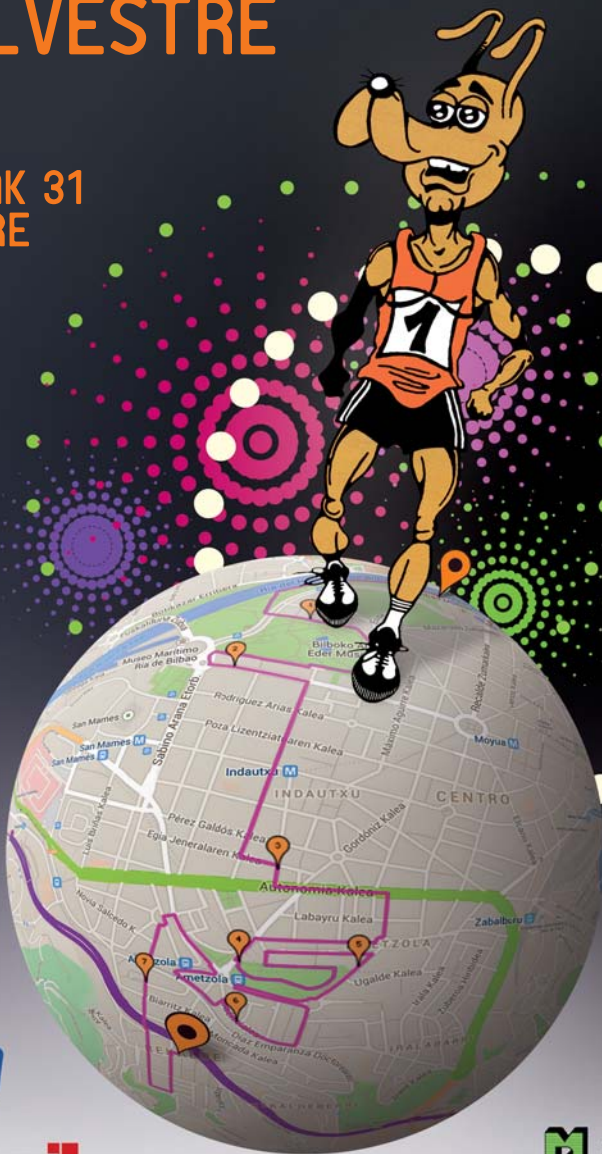
BILBAO REKALDE S. SILVESTRE 2014



SÍGUENOS EN TWITTER
@sansilvestreBIO

ABENDUAK 31
DICIEMBRE
16:30 h.

7.910 m.



Bilbao
UDALA
AYUNTAMIENTO



EL CORREO



banka kooperatiboa



LABORAL
kutxa

BILBAO REKALDE S. SILVESTRE

Desde 16 años
16 urtetik



HORA ORDUA 16:30etan

SALIDA IRTEERA Explanada del Museo Guggenheim

META HELMUGA Plaza de Rekalde

DISTANCIA LUZAPENA 7.910 m.

INSCRIPCIONES IZEN EMATEA

www.sansilvestrebilbao.com

www.kirolprobak.com

CUOTA INSCRIPCION Y PLAZOS IZENA EMATEKO EPEAK ETA KUOTA

Del 1 de noviembre al 25 de diciembre: 8€ Azaroaren 1tik abenduaren 25era: 8€

Del 26 al 28 de diciembre: 10€ Abenduaren 26tik 28ra: 10€

En caso de que sobre dorsales, se abrirá la inscripción presencial los días 29 y 30 de diciembre en el C.P. Gabriel Aresti. Dorsalak soberan geratuz gero, aurrez aurreko izena emateko epea zabalduko dugu abenduaren 29 eta 30ean Gabriel Aresti Eskolan.

RECOGIDA DE DORSALES DORSALAK HARTZEKO

El 29 y 30 de diciembre de 17 a 20:30h. y el 31 de 11 a 13h. en el gimnasio del C.P. Gabriel Aresti. Abenduaren 29 eta 30ean 17tik 20:30era eta 31an 11etatik 13era Gabriel Aresti Eskolako gimnasioan.

S. SILVESTRE TXIKI

De 4 a 15 años 4 urtetik 15 urtera

HORARIO ORDUTEGIA

De 11 a 13 h. 11etatik 13etara

Toda la información sobre horarios y categorías en: Ordutegi eta maileri buruzko informazioa, web-ean:

www.sansilvestrebilbao.com

LUGAR LEKUA Plaza de Rekalde

INSCRIPCIONES IZENA EMATEA

No habrá inscripciones presenciales como otros años, **TODAS SE REALIZARÁN POR INTERNET:** Ez dugu aurrez aurreko inskripziorik egingo, **GUZTIAK INTERNETEN BIDEZ EGINGO DIRA:**

www.sansilvestrebilbao.com

La S. Silvestre Txiki es gratuita.

S. Silvestre Txiki doakoa da.

RECOGIDA DE DORSALES DORSALAK HARTZEKO

El día 31 en el gimnasio del C.P. Gabriel Aresti. 31an Gabriel Aresti Eskolako gimnasioan.



YULEN MOYANO
Agente General



Tf.: 94 447 28 50 - www.salym.com



PORTUGALETE • Galdakao • Santurtzi



MUEBLES DE HOGAR - ELECTRODOMESTICOS
MOBILIARIO DE COCINA - MOBILIARIO DE BAÑO



Lagunak
A.P.A. I.G.E.
Gabriel Aresti eskola publikoa

CARNICERIA-CHARCUTERIA
ANGULO
siempre a su servicio

Cin | CLÍNICA
INDAUTXU
Nº R.S.: 155/12
FISIOTERAPIA
INDAUTXU
Nº R.S.: 194/14

banka kooperatiboa



LABORAL
kutxa